

令和元年度 第28回桜泉祭
第2回代表者会議
説明書類 (ver1.0)

○会議日：令和元年7月3日(水)

桜泉祭実行委員会

TEL：047-474-2248

MAIL：ousensai2019@gmail.com

場所：桜泉祭実行委員会室(21号館)

目次

目次

書類について.....	2
WEB の活用について.....	3
テント配置について.....	4
レンタル機材の貸出しについて.....	6
プロパンガスの貸出しについて.....	7
防火材について.....	8
テント用の机・椅子の貸出しについて.....	10
腸内細菌検査について.....	11
食品用容器について.....	12
使用教室について.....	13
パイプの貸出しについて.....	14
教室保護用ベニヤ板の貸出しについて.....	16
暗幕の貸出しについて.....	17
パーティションパネルの貸出しについて.....	18
今後の予定について.....	19

書類について

【総務局長/全団体】

◆提出物：なし

◇書類のコピーについて

桜泉祭実行委員会に提出する前に、提出書類のコピーを行うことを推奨します。提出書類は提出した後に返却することはありませんので、ご注意ください。

◇代表者会議 説明書類の配布方法

今年度から、第 2 回代表者会議から第 4 回代表者会議の説明書類の配布は、桜泉祭ホームページにて行います。代表者会議の 2 日前の月曜日までに、PDF の説明書類を掲載するので、ご確認ください。

代表者会議には、説明書類を印刷して持ってくることを推奨します。提出書類及び団体マニュアルに関しては、桜泉祭実行委員会で用意します。

桜泉祭ホームページの団体用資料のページは、下記の QR コードからアクセスしてください。



◇提出遅れや無断欠席について

代表者会議や書類提出期間に無断欠席をした場合、後日団体に連絡する手間や必要書類が全て集まらないことで、桜泉祭実行委員会の作業が遅れるだけでなく、業者や他団体にも迷惑をかけてしまいます。そのため、書類の提出遅れや無断欠席などがあった団体は、割り振りが行われる際、期限を守った団体より優先度を下げることとします。(例：備品の割り振りの優先権を下げる、桜泉祭当日の査察の順番を最後に回す)

前日までに提出遅れや欠席の連絡をいただいた場合、特別な事情であれば考慮します。ただし、基本的には代理を立てるなどして期限内に間に合うようにしてください。

WEB の活用について

【総務局/全団体】

◆提出書類：なし

◇概要

桜泉祭実行委員会はインターネットを活用しています。

◇メール：ousensai2019@gmail.com

意見、質問などがありましたら、上記のメールアドレスにご連絡ください。件名には団体名をつけていただくようお願いします。

◇ホームページ：<https://www.ousenfes.com/>

桜泉祭実行委員会では、公式ホームページを開設しています。代表者会議の日程及び活動状況の最新情報などを、お知らせしていく予定です。



◇LINE@：[@ubx1045o](https://line.me/tv/@ubx1045o)

今年度から LINE@にて自動返信による質問受け付けなども行なっております。代表者会議の日程や提出書類など桜泉祭についての告知を行なっていきます。団体の代表者の方は下記のQRコードから友達登録をお願いします。



使用教室について

【教室担当/教室団体】

◆提出物：なし

◇使用教室一覧

	教室名	団体名		教室名	団体名
37号館	101	桜泉祭実行委員会で使用	39号館	未来工房	津田沼航空研究会
	201	建築3サークル合同 (控室)		301	CIT-宇宙技術研究会
	202	建築生産研究会		302	ソフトウェア研究会
	203	建築研究会		303	現代文学研究会
	204	新建築会		304	桜泉祭実行委員会で使用
	205	鉄道研究会 (控室)		305	学生FD活動推進プロジェクト
	2Fロビー	鉄道研究会		306	桜泉祭実行委員会で使用
	301	落語研究会		307	日本東方大学
	302	Tarot Room		308	写真部
	303/304	da.Vinci		401	情報処理研究会
	305	日産ポケ		402	実践哲学研究会
	401	軽音楽部(BLUE SWING)(控室)		403	天文研究会
	402	軽音楽部(BLUE SWING)(控室)		404	COVO KOBO
	403/404	軽音楽部(BLUE SWING)		405	エレクトロニクス研究会
	405	漫画研究会		406	将棋部
	501	鋳物研究会		407	きとてんハウス (控室)
	502	アメリカ民謡研究会 (控室)		408	きとてんハウス
	503/504	アメリカ民謡研究会		501	桜泉祭実行委員会で使用
	505	桜泉祭実行委員会で使用		502	桜泉祭実行委員会で使用
	601	桜泉祭実行委員会で使用		503	桜泉祭実行委員会で使用
	602	桜泉祭実行委員会で使用		504	大久保フォーク村 (控室)
	603/604	テーブルゲーム研究会		505	桜泉祭実行委員会で使用
	605	テーブルゲーム研究会 (控室)		506	桜泉祭実行委員会で使用
	701	桜泉祭実行委員会で使用		507	桜泉祭実行委員会で使用
	702	桜泉祭実行委員会で使用		508	大久保フォーク村
703/704	MILD HEAVEN (控室)				
705	桜泉祭実行委員会で使用				

パイプの貸出しについて

【教室担当/教室団体】

◆提出物：第 2 期提出書類の「貸出し備品調査書【パイプ】」

◇概要

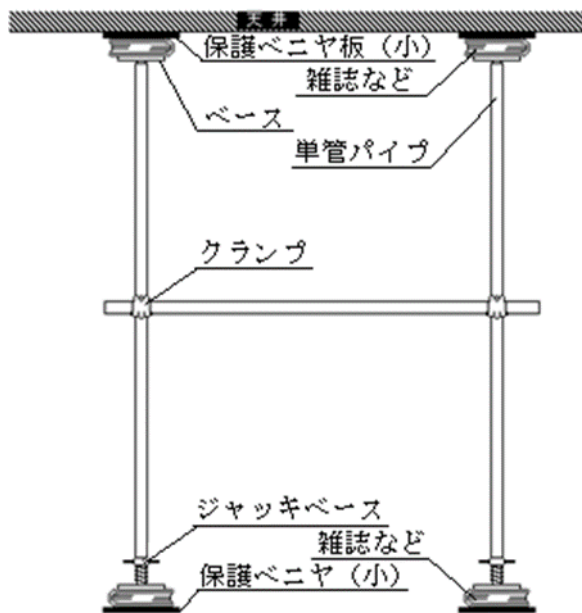
桜泉祭期間中に、展示に使用するためのパイプの貸出しを行います。パイプの使用を希望する教室団体のみ、第 2 期提出書類の「貸出し備品調査書【パイプ】」を提出してください。

○天井までの高さ

37 号館（梁なし） : 3m30cm

37 号館（梁あり）・39 号館 : 3m

○使用例



設営について

- ・天井面にベース，底面にジャッキベースを使用。
- ・「天井または床」→「保護ベニヤ板（小）」→「雑誌など」→「パイプ」の順で取り付け。

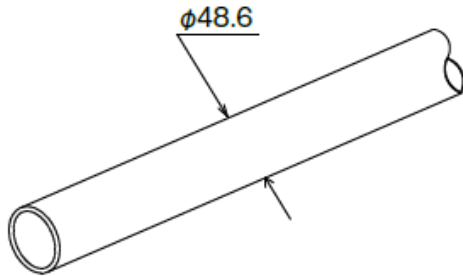
◇注意事項

- ・屋外での使用は禁止します。
- ・貸出し資材の加工は禁止します。
- ・工具貸出しは行っていません。
- ・破損したり，汚したりしないような使用の想定をしてください。

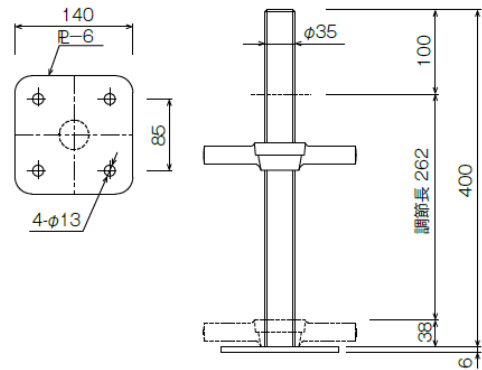
もし返却時に新たな破損等があった場合，状態次第では弁償させていただきます。

◇パイプ一覧

- 単管パイプ (3.0m, 2.5m, 2.0m, 1.5m)



- ジャッキベース



- 固定ベース



- ジョイント



- 直交クランプ (交差角度が 90°)



- 自在クランプ (交差角度が自由)



教室保護用ベニヤ板の貸出しについて

【教室担当/教室団体】

◆提出物：第 2 期提出書類の「貸出し備品調査書【教室保護用ベニヤ板】」

◇概要

桜泉祭期間中に、教室の壁や床を傷つけないために、ベニヤ板の貸出しを行います。全教室団体は、第 2 期提出書類の「貸出し備品調査書【教室保護用ベニヤ板】」を提出してください。利用を希望しない場合でも、「0」と記入をお願いします。

重い機材を置いたり、看板を立てかけたりする際にはベニヤ板（大）を、パイプを立てる際にはベニヤ板（小）を使用してください。

○ベニヤ板のサイズ一覧

備品名	縦×横×高さ (mm)	保有枚数
ベニヤ板 (大)	1840×930×4	60 枚
ベニヤ板 (小)	355×280×5	360 枚

◇注意事項

- ・ベニヤ板には数に限りがあるため、希望する団体は希望枚数・希望理由を具体的にご記入ください。振り分ける際の参考にします。必要以上の過度な申請はご遠慮願います。
- ・加工、破損及び汚したりしないような使用の想定をしてください。もし返却時に新たな破損等があった場合、状態次第では弁償していただきます。
- ・屋外では使用しないでください。
- ・上記の備品の大きさは目安です。
- ・パーティションとしての利用はしないでください。

暗幕の貸出しについて

【暗幕担当/教室団体】

◆提出物：第2期提出書類の「貸出し備品調査【暗幕】」

◇概要

桜泉祭期間中に暗幕の貸出しを行います。全教室団体は、第2期提出書類の「貸出し備品調査【暗幕】」を提出してください。利用を希望しない場合でも、「0」と記入をお願いします。

○暗幕サイズ一覧

グループ	サイズ (㎡)	保有枚数
①	0.3～0.9	8
②	1.0～4.4	86
③	4.5～6.4	42
④	6.5～9.9	41
⑤	10.0～14.9	21
L	15.0～29.9	12
LL	30.0～	3
合計		213

◇注意事項

- ・暗幕には数に限りがあるため、希望する団体は希望枚数・希望理由を具体的にご記入ください。振り分ける際の参考にします。必要以上の過度な申請はご遠慮願います。
- ・場合によってはご希望の枚数及びサイズ通りに振り分けられないことがあります。また、サイズはあくまで目安であり現物とやや異なったり、フックや補強用のガムテープなどで状態が芳しくなかったりする場合があります。あらかじめご了承ください。
- ・暗幕は布ガムテープ以外使用しないでください。マスキングテープ等のテープでは、しっかりと固定できないためです。
- ・加工、破損及び汚したりしないような使用の想定をしてください。もし返却時に新たな破損等があった場合、状態次第では弁償していただきます。

パーテーションパネルの貸出しについて

【備品担当/教室団体】

◆提出物：第 2 期提出書類の「貸出し備品調査【パーテーションパネル】」

◇概要

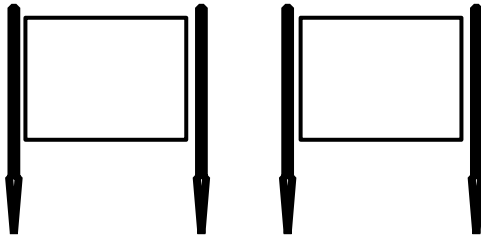
桜泉祭期間中にパーテーションパネルの貸出しを行います。全教室団体は、第 2 期提出書類の「貸出し備品調査【パーテーションパネル】」を提出してください。利用を希望しない場合でも、「0」と記入をお願いします。

なおパーテーションパネルは連結できる構造となっているため、以下の図を参考に展示内容に応じて希望枚数、及び本数の申請をお願いします。

パーテーションパネル 2 枚

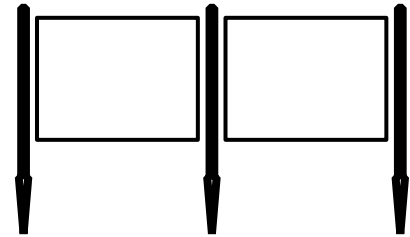
【連結しない場合】

パネル 2 枚／脚 4 本



【連結する場合】

パネル 2 枚／脚 3 本



◇注意事項

- ・パーテーションパネルには数に限りがあるため、希望する団体は希望枚数・希望理由を具体的にご記入ください。振り分ける際の参考にします。必要以上の過度な申請はご遠慮願います。
- ・パーテーションパネルに掲示物を貼り付ける場合、マスキングテープ以外（画鋲やガムテープ、養生テープ）は使用しないようにお願いします。
- ・屋外での使用は禁止です。
- ・加工、破損及び汚したりしないような使用の想定をしてください。もし返却時に新たな破損等があった場合、状態次第では弁償していただくことがあります。
- ・なお、桜泉祭最終日にパーテーションを回収します。

今後の予定について

【総務局長/全団体】

提出物：なし

◇概要

今後の予定は、以下の通りです。忘れないよう、手帳やカレンダーに記録しておいてください。

◇第 2 期書類提出期間

- ・日付：7月17日（水）～7月19日（金）
- ・受付時間：16時30分～18時30分
- ・場所：桜泉祭実行委員会室（21号館）
※ステージ団体は対象外です。

◇腸内細菌検査名簿（Excel）提出

- ・〆切期限：7月19日（金）の23:59まで

◇第 3 回代表者会議

- ・日付：9月18日（水）予定
- ・受付開始時間：18時15分
会議開始時間：18時30分
- ・場所：37号館403・404教室

◇第 3 期書類提出期間

- ・日付：10月1日（火）～10月3日（木）予定

◇教室使用講習会・食品使用講習会

- ・日付：10月9日（水）予定
※テント展示団体及びステージ団体は対象外です。

◇第 4 回代表者会議

- ・日付：10月23日（水）予定

◇第 4 期書類提出期間

- ・日付：11月6日（水）～11月8日（金）予定
※助成金を受け取らない団体は対象外です。